

ECO



Biały



Główne funkcje



Filtr HD



Easy Filter



Digital Inverter

- 5 lat gwarancji
- Oszczędność
- Cisza



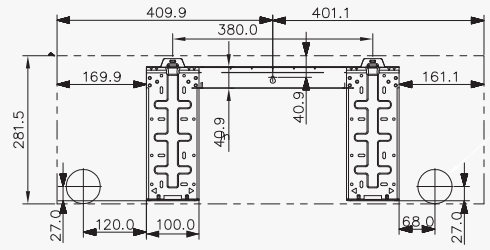
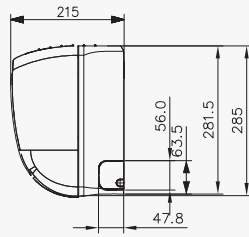
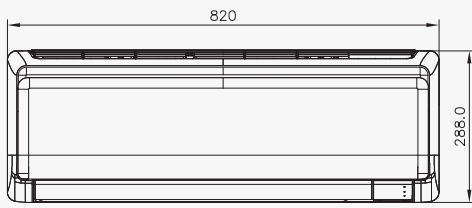
Funkcja good'sleep

Dane techniczne

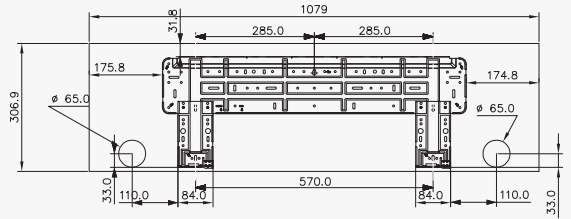
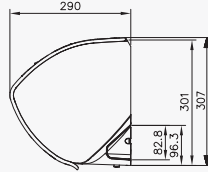
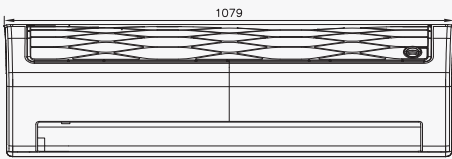
SERIA			ECO	ECO
Oznaczenie (jedn. wewn. / jedn. zew.)			AR09JSPFEWQNZE/X	AR12JSPFEWQNZE/X
Parametry				
Wydajność	Chłodzenie	kW	2,5	3,5
		min.-maks.	1,3~3,0	1,3~3,8
	Ogrzewanie	kW	3,2	4,0
		min.-maks.	1,2~4,0	1,2~4,8
Osuszanie		l/h	0,4	1,2
Wydajność wentylatora (maks.)		m ³ /min	570,0	600,0
Poziom ciśnienia akustycznego	Wewn. (wysoki/niski)	dB	41/38/34/30/25	43/39/35/31/26
	Zewnętrzna maks.	dB	51	52
Dane elektryczne				
Zasilanie		V/Hz/Φ	220~240/50/1	220~240/50/1
Moc elektryczna	Chłodzenie	W	700	1130
	Ogrzewanie	W	930	1220
Pobór prądu	Chłodzenie	A	3,4	5,4
	Ogrzewanie	A	4,5	5,5
Wymiary i waga				
Wymiary netto (szer. x wys. x głęb.)	Wewnętrzna	mm	820 x 285 x 215	820 x 285 x 215
	Zewnętrzna	mm	720 x 548 x 265	720 x 548 x 265
Waga netto	Wewnętrzna	kg	8,2	8,2
	Zewnętrzna	kg	29	29
Waga brutto (transportowa)	Wewnętrzna	kg	9,8	9,8
	Zewnętrzna	kg	32	32
Instalacja chłodnicza				
Średnica przyłączy	ciecz/ gaz	mm	6,35/9,52	6,35/9,52
Długość instalacji	maksymalna	m	15	15
Różnica poziomów	maksymalna	m	8	8
Dodatkowa ilość czynnika	powyżej 5 mb długości linii freonowej	g/mb	15	15
Funkcje i technologie				
Jakość powietrza	Jonizator Virus Doctor		-	-
	Filtr HD		•	•
	Automatyczne osuszanie wymiennika		•	•
	Wskaźnik czyszczenia filtra		-	-
Oszczędność energii	Funkcja 2 Step Cooling		-	-
	Technologia Smart Inverter		•	•
	Funkcja Single User		-	-
	Odczyt zużycia energii		-	-
Komfort	Funkcja WiFi		-	-
	Smart Home		-	-
	Wyświetlacz temperatury		-	-
	Włączanie/wyłączanie wyświetlacza na panelu		-	-
	Włączanie/wyłączanie dźwięku komunikatu		•	•
	Funkcja good'sleep		•	•
	Regulacja kierunku żaluzji poziomych		automatyczna	automatyczna
	Regulacja kierunku żaluzji pionowych		manualna	manualna
	Liczba biegów wentylatora		4	4
	Zegar czasu rzeczywistego		-	-
	Możliwość podłączenia sterownika przewodowego	MWRWHD+MM-AD0	-	-
	Autodiagnostyka przy uruchomieniu		-	-
	Tryby pracy	Chłodzenie		•
Ogrzewanie			•	•
Cyrkulacja			•	•
Osuszanie			•	•
Cichy			•	•
Turbo			•	•
Auto			•	•
Automatyczna zmiana trybu pracy			•	•
Automatyczny Restart			•	•
Typ sprężarki			rotacyjna inwerter	rotacyjna inwerter
Zakres temperatur pracy dla jednostki zewnętrznej	Chłodzenie	°C	-10 ~ 46	-10 ~ 46
	Ogrzewanie	°C	-15 ~ 24	-15 ~ 24
Zakres nastaw temperatury wewnętrznej	Chłodzenie/ Ogrzewanie	°C	16 ~ 30	16 ~ 30
Informacje o produkcie zgodnie z Dyrektywą WE (EU) Nr. 626/2011. Etykiety energetyczne oraz dane dotyczące urządzeń dostępne są na http://www.samsung.com/global/business/system-air-conditioner/energylabel/#2				
Producent			Samsung Electronics	Samsung Electronics
Czynnik chłodniczy			R-410A	R-410A
Współczynnik GWP			>150	>150
GWP (współczynnik ocieplenia globalnego czynnika chłodniczego)			2088	2088
Poziom mocy akustycznej (jedn. wewn./jedn. zew.) maks.	dBA		56 / 59	58 / 62
Pdesignc (deklarowana wydajność chłodnicza dla warunków katalogowych)	kW		2,5	3,5
SEER (wskaźnik sezonowej efektywności energetycznej/chłodzenie)			6,1	6,1
Klasa energetyczna/chłodzenie/sezon umiarkowany			A++	A++
QCE (roczne zużycie energii elektrycznej na potrzeby chłodzenia)	kWh/a		143	201
Pdesignh (sezon umiarkowany)	kW		2,3	2,4
SCOP (wskaźnik sezonowej efektywności energetycznej/ogrzewanie/sezon umiarkowany)			3,8	3,8
Klasa energetyczna/ogrzewanie/sezon umiarkowany			A	A
QHE (roczne zużycie energii elektrycznej na potrzeby ogrzewania/sezon umiarkowany)	kWh/a		847	847
Pozostałe sezony grzewcze dla których producent deklaruje dane urządzeń			-	-
Deklarowana wydajność grzewcza dla warunków katalogowych	kW		2,3	2,4
Łączna moc grzałek elektrycznych	kW		0	0

ECO

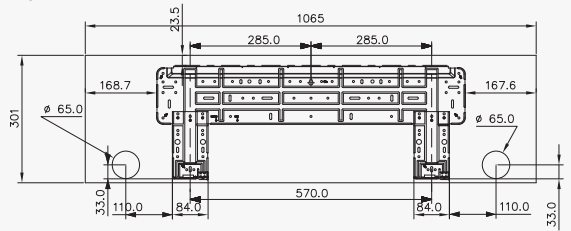
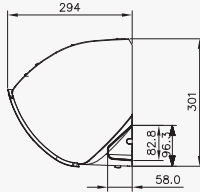
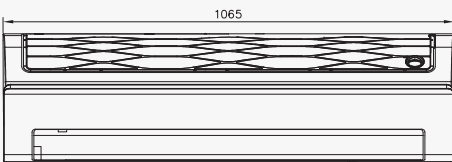
AR09JSFPEWQNZ; AR12JSFPEWQNZ



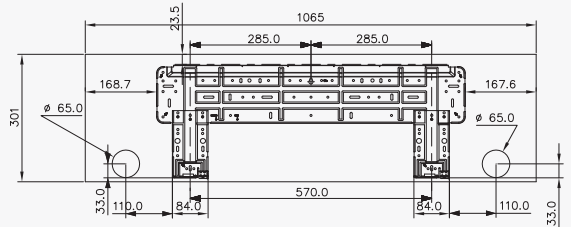
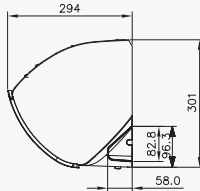
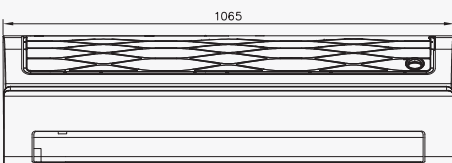
AR18HSSDBWKNEU



AR18HSFSAWKNEU; AR24HSFSAWKNEU



AR18JSFNCWKNEU; AR24JSFNCWKNEU



AR09HSFSBWKNET
AR12HSFSBWKNET
AR09JSFNCWKNZE
AR12JSFNCWKNZE
AR09JSFPEWQNZ
AR12JSFPEWQNZ

AR18HSFSAWKNEU
AR18JSFNCWKNEU

