

# CLASSIC+

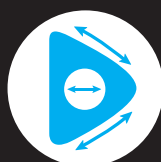
Ultracichy!  
19 dB(A)



Biały



## Główne funkcje



### Triangle Design

- Duża powierzchnia ssąca
- Większy przepływ powietrza
- Duża powierzchnia nawiewu

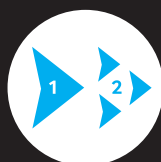


### Funkcja WiFi



### Digital Inverter

- 5 lat gwarancji
- Oszczędność
- Cisza



### Funkcja 2 Step Cooling



### Smart Check



### Triple Protector Plus



### Funkcja Single User



### Easy Filter



### Sterownik przewodowy



### Funkcja good'sleep

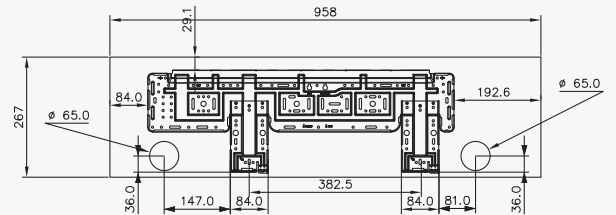
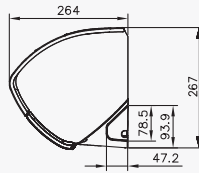
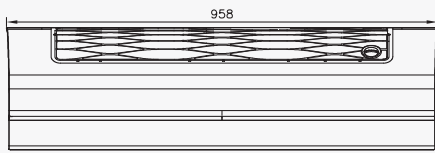
# Dane techniczne

SERIA			CLASSIC+	CLASSIC+	CLASSIC+	CLASSIC+
Oznaczenie (jedn. wewn. / jedn. zew.)			AR09HSFSBWNZE/X	AR12HSFSAWKNZE/X	AR18HSFSAWKNZE/X	AR24HSFSAWKNZE/X
<b>Parametry</b>						
Wydajność	Chłodzenie	kW	2,5	3,5	5,0	6,8
		min.-maks.	1,3 ~ 3,3	1,3 ~ 4,0	1,6 ~ 6,0	2,2 ~ 8,0
	Ogrzewanie	kW	3,3	4,0	6,0	8,0
		min.-maks.	0,95 ~ 4,70	0,95 ~ 5,1	1,2 ~ 8,2	1,9 ~ 10,0
Osuszanie		l/h	0,9	1,2	1,8	2,4
Wydajność wentylatora (maks.)		m <sup>3</sup> /min	660,0	720,0	1140,0	1140,0
Poziom ciśnienia akustycznego	Wewn. (wysoki/niski)	dB	36/32/28/24/19	37/33/29/25/19	41/38/34/30/25	43/39/35/31/26
	Zewnętrzna maks.	dB	44	46	51	52
<b>Dane elektryczne</b>						
Zasilanie		V/Hz/Φ	220-240/50/1	220-240/50/1	220-240/50/1	220-240/50/1
Moc elektryczna	Chłodzenie	W	670	1030	1450	2060
	Ogrzewanie	W	910	1100	1660	2350
Pobór prądu	Chłodzenie	A	3,6	5	6,8	9
	Ogrzewanie	A	4,4	5,5	7,8	11
<b>Wymiary i waga</b>						
Wymiary netto (szer. x wys. x głęb.)	Wewnętrzna	mm	826 x 261 x 261	826 x 261 x 261	1065 x 301 x 294	1065 x 301 x 294
	Zewnętrzna	mm	720 x 548 x 265	720 x 548 x 265	880 x 638 x 310	880 x 793 x 310
Waga netto	Wewnętrzna	kg	9,5	9,5	13,0	14,0
	Zewnętrzna	kg	29,5	29,5	43,5	52,5
Waga brutto (transportowa)	Wewnętrzna	kg	11,3	11,3	16,0	17,0
	Zewnętrzna	kg	32,0	32,0	46,5	56,5
<b>Instalacja chłodnicza</b>						
Średnica przyłączy	ciecz/ gaz	mm	6,35/9,52	6,35/9,52	6,35/12,7	6,35/15,88
Długość instalacji	maksymalna	m	15	15	30	30
Różnica poziomów	maksymalna	m	8	8	15	15
Dodatkowa ilość czynnika	powyżej 5 mb długości linii freonowej	g/mb	15	15	15	15
<b>Funkcje i technologie</b>						
Jakość powietrza	Jonizator Virus Doctor		-	-	-	-
	Filtr HD		•	•	•	•
	Automatyczne osuszanie wymiennika		•	•	•	•
	Wskaźnik czyszczenia filtra		•	•	•	•
Oszczędność energii	Funkcja 2 Step Cooling		•	•	•	•
	Technologia Smart Inverter		•	•	•	•
	Funkcja Single User		•	•	•	•
	Odczyt zużycia energii		•	•	•	•
Komfort	Funkcja WiFi		•	•	•	•
	Smart Home		-	-	-	-
	Wyświetlacz temperatury		•	•	•	•
	Włączanie/wyłączanie wyświetlacza na panelu		•	•	•	•
	Włączanie/wyłączanie dźwięku komunikatu		•	•	•	•
	Funkcja good'sleep		•	•	•	•
	Regulacja kierunku żaluzji poziomych		automatyczna	automatyczna	automatyczna	automatyczna
	Regulacja kierunku żaluzji pionowych		manualna	manualna	manualna	manualna
	Liczba biegów wentylatora		4	4	4	4
	Zegar czasu rzeczywistego		-	-	-	-
Możliwość podłączenia sterownika przewodowego	MWRWHD+MM-AD0	•	•	•	•	
Autodiagnostyka przy uruchomieniu		•	•	•	•	
Tryby pracy	Chłodzenie		•	•	•	•
	Ogrzewanie		•	•	•	•
	Cyrkulacja		•	•	•	•
	Osuszanie		•	•	•	•
	Cichy		•	•	•	•
	Turbo		-	-	-	-
	Auto		•	•	•	•
	Automatyczna zmiana trybu pracy		•	•	•	•
	Automatyczny Restart		•	•	•	•
Typ sprężarki		rotacyjna inwerter	rotacyjna inwerter	rotacyjna inwerter	rotacyjna inwerter	
Zakres temperatur pracy dla jednostki wewnętrznej	Chłodzenie	°C	-10 ~ 46	-10 ~ 46	-10 ~ 46	-10 ~ 46
	Ogrzewanie	°C	-15 ~ 24	-15 ~ 24	-15 ~ 24	-15 ~ 24
Zakres nastaw temperatury wewnętrznej	Chłodzenie/ Ogrzewanie	°C	16 ~ 30	16 ~ 30	16 ~ 30	16 ~ 30
Informacje o produkcie zgodnie z Dyrektywą WE (EU) Nr. 626/2011. Etykiety energetyczne oraz dane dotyczące urządzeń dostępne są na <a href="http://www.samsung.com/global/business/system-air-conditioner/energylabel/#">http://www.samsung.com/global/business/system-air-conditioner/energylabel/#</a>						
Producent			Samsung Electronics	Samsung Electronics	Samsung Electronics	Samsung Electronics
Czynnik chłodniczy			R-410A	R-410A	R-410A	R-410A
Współczynnik GWP			>150	>150	>150	>150
GWP (współczynnik ocieplenia globalnego czynnika chłodniczego)			2088	2088	2088	2088
Poziom mocy akustycznej (jedn. wewn./jedn. zew.) maks.	dBA		54 / 59	56 / 62	58 / 65	62 / 67
<b>Pdesignc (deklarowana wydajność chłodnicza dla warunków katalogowych)</b>	<b>kW</b>		<b>2,5</b>	<b>3,5</b>	<b>5</b>	<b>6,8</b>
<b>SEER (wskaźnik sezonowej efektywności energetycznej/chłodzenie)</b>			<b>5,6</b>	<b>5,6</b>	<b>6,7</b>	<b>7</b>
<b>Klasa energetyczna/chłodzenie/sezon umiarkowany</b>			<b>A+</b>	<b>A+</b>	<b>A++</b>	<b>A++</b>
QCE (roczne zużycie energii elektrycznej na potrzeby chłodzenia)	kWh/a		156	219	261	340
<b>Pdesignh (sezon umiarkowany)</b>	<b>kW</b>		<b>2,4</b>	<b>2,4</b>	<b>3,9</b>	<b>4,5</b>
<b>SCOP (wskaźnik sezonowej efektywności energetycznej/ogrzewanie/sezon umiarkowany)</b>			<b>4</b>	<b>4</b>	<b>3,8</b>	<b>3,8</b>
<b>Klasa energetyczna/ogrzewanie/sezon umiarkowany</b>			<b>A+</b>	<b>A+</b>	<b>A</b>	<b>A</b>
QHE (roczne zużycie energii elektrycznej na potrzeby ogrzewania/sezon umiarkowany)	kWh/a		840	840	1437	1658
Pozostałe sezony grzewcze dla których producent deklaruje dane urządzeń			-	-	-	-
Deklarowana wydajność grzewcza dla warunków katalogowych	kW		2,4	2,4	3,9	4,5
Łączna moc grzałek elektrycznych	kW		0	0	0	0

# Wymiary jednostek wewnętrznych (mm)

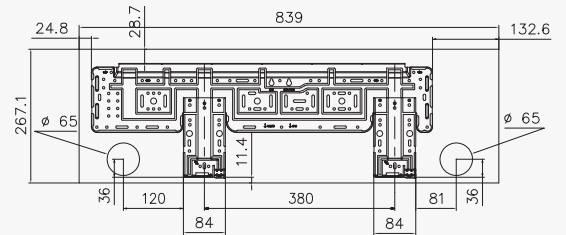
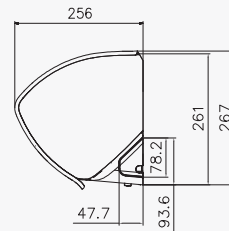
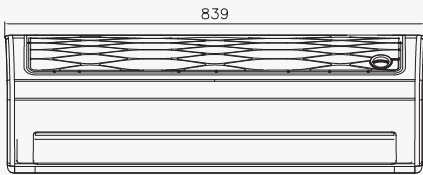
## PRESTIGE

AR09JSPFAWKNEU; AR12JSPFAWKNEU



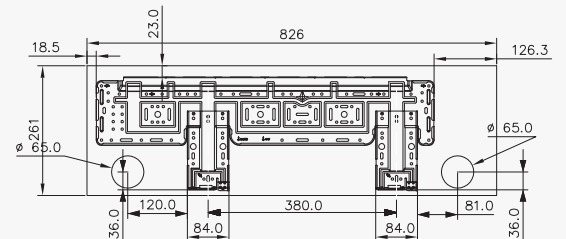
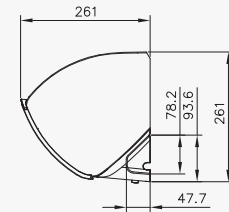
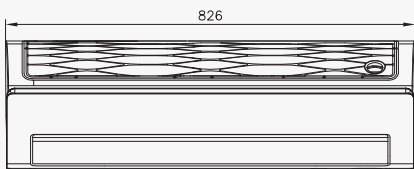
## PREMIUM

AR09HSSDBWKNEU; AR12HSSDBWKNEU



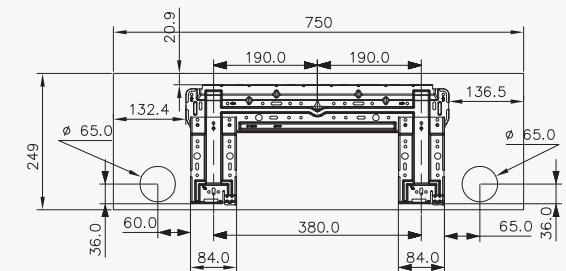
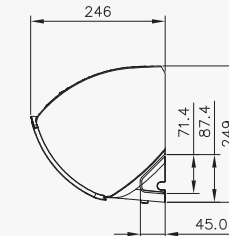
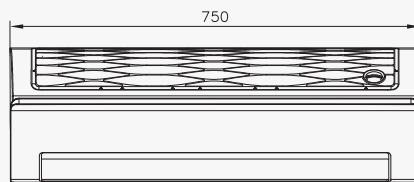
## CLASSIC+

AR09HSFSAWKNEU; AR12HSFSAWKNEU



## CLASSIC

AR09JSFNCWKNEU; AR12JSFNCWKNEU



# Wymiary jednostek zewnętrznych (mm)

AR09JSPFAWKNEU  
AR12JSPFAWKNEU  
AR09HSSDBWKNEU  
AR12HSSDBWKNEU

AR18HSSDBWKNEU  
AR24HSFSAWKNEU  
AR24JSFNCWKNEU

